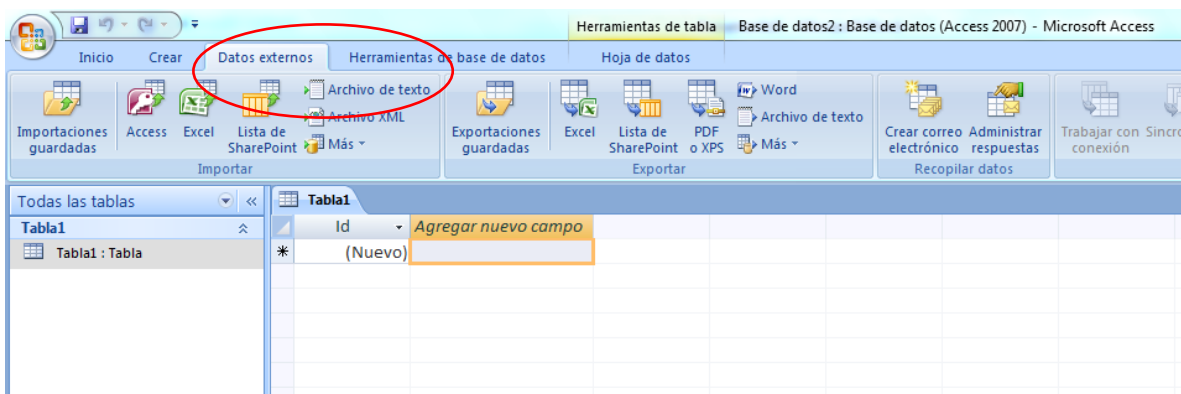


Instructivo de manejo de tablas de la Información Pública de Operaciones de Comercio Exterior a Access 2007

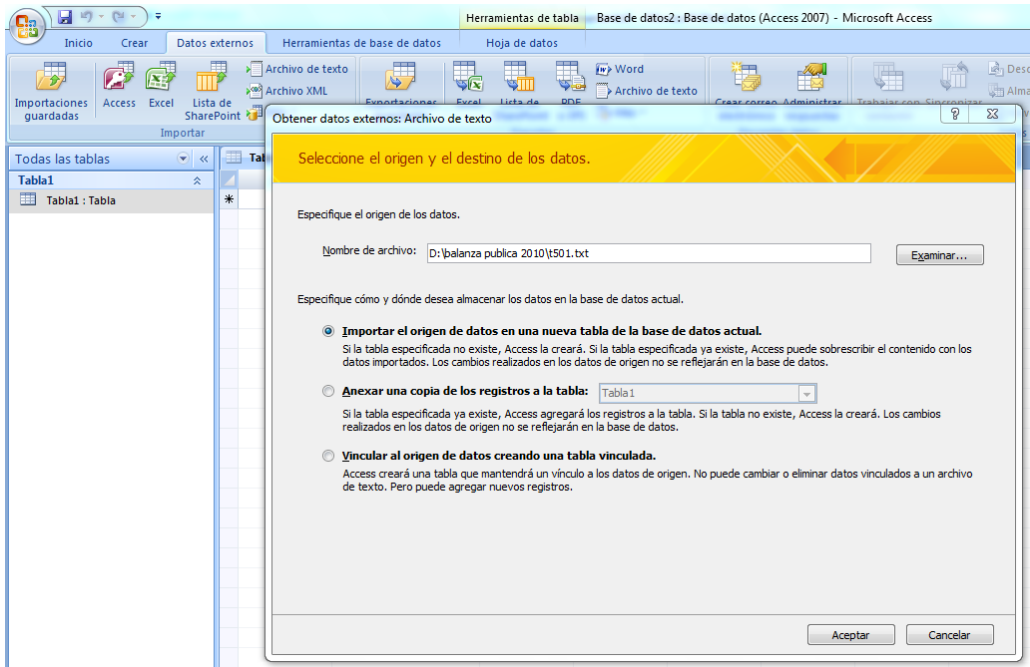
Al abrir el programa Access seleccionar una Nueva Base de Datos en Blanco, posteriormente dar clic en crear.



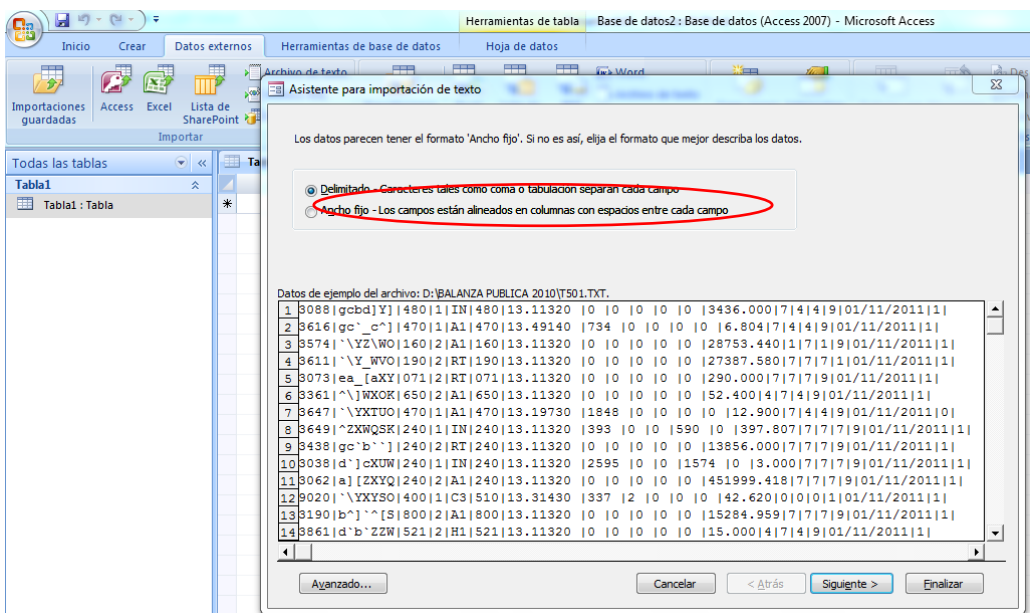
Una vez que se tiene creada la base de datos, elegir en el menú datos externos y luego seleccionar archivo de texto



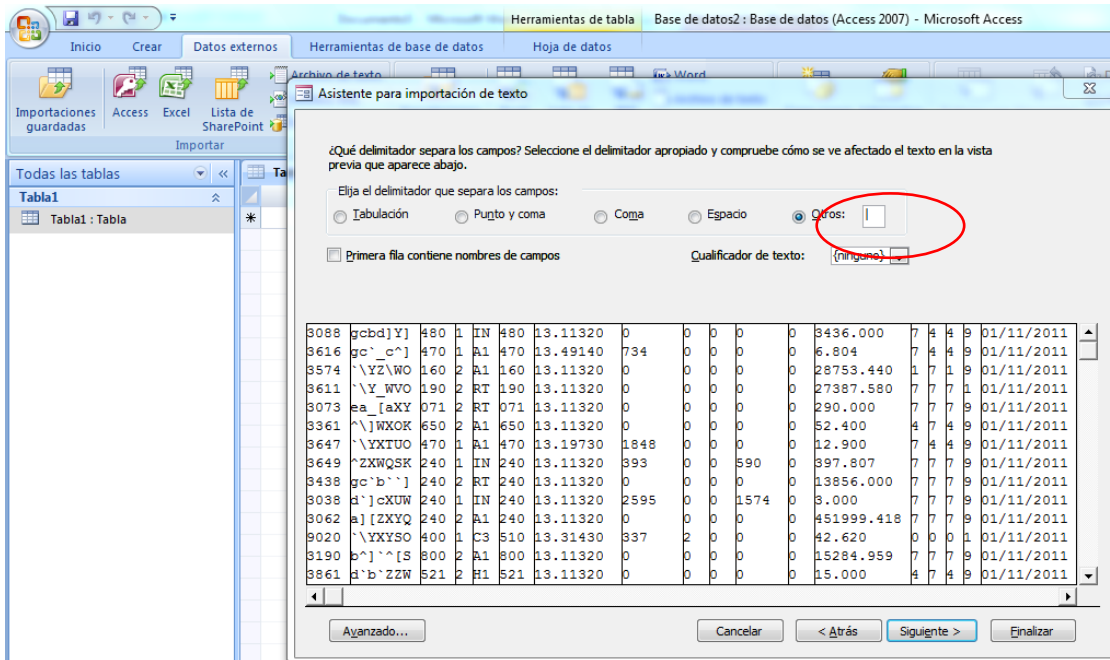
Se debe seleccionar el origen de los datos, es decir buscar la ruta donde se encuentra el archivo que requiere subir, así mismo elegir la opción de importar el origen de datos en una nueva tabla de la base de datos actual (esto en caso de no tener una tabla creada), dar clic en aceptar.



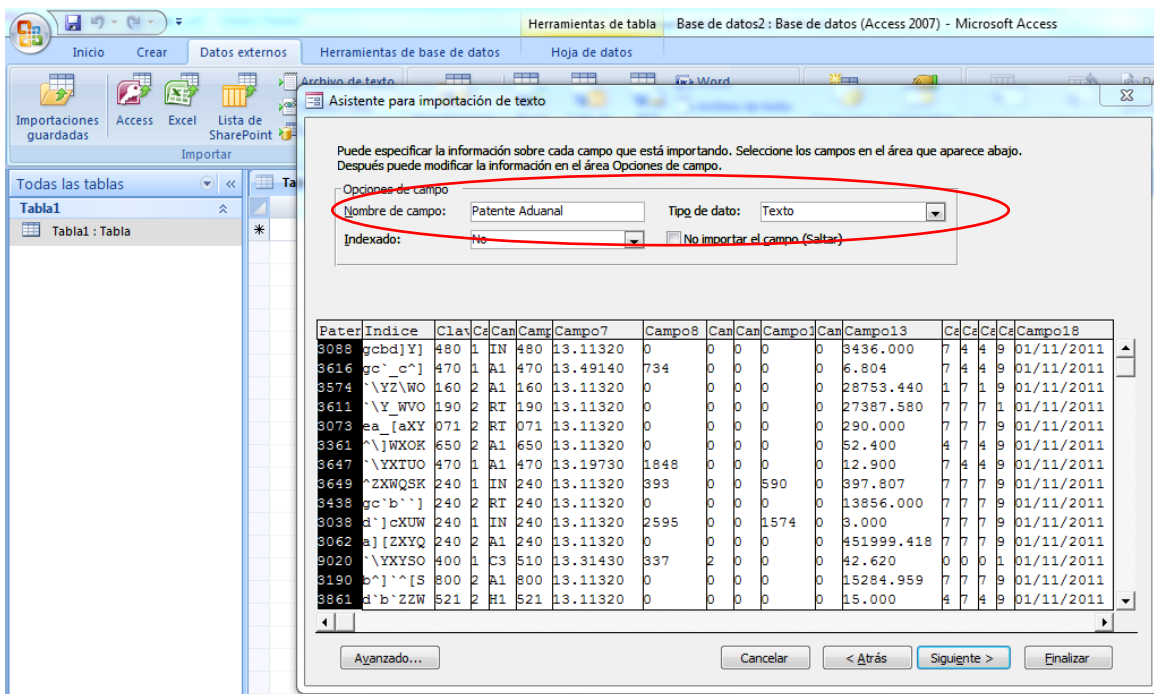
Ahora se abrirá el asistente para la importación del archivo de texto, se debe seleccionar la opción de “Delimitado – Caracteres tales como coma o tabulación separan cada campo” y dar clic en siguiente



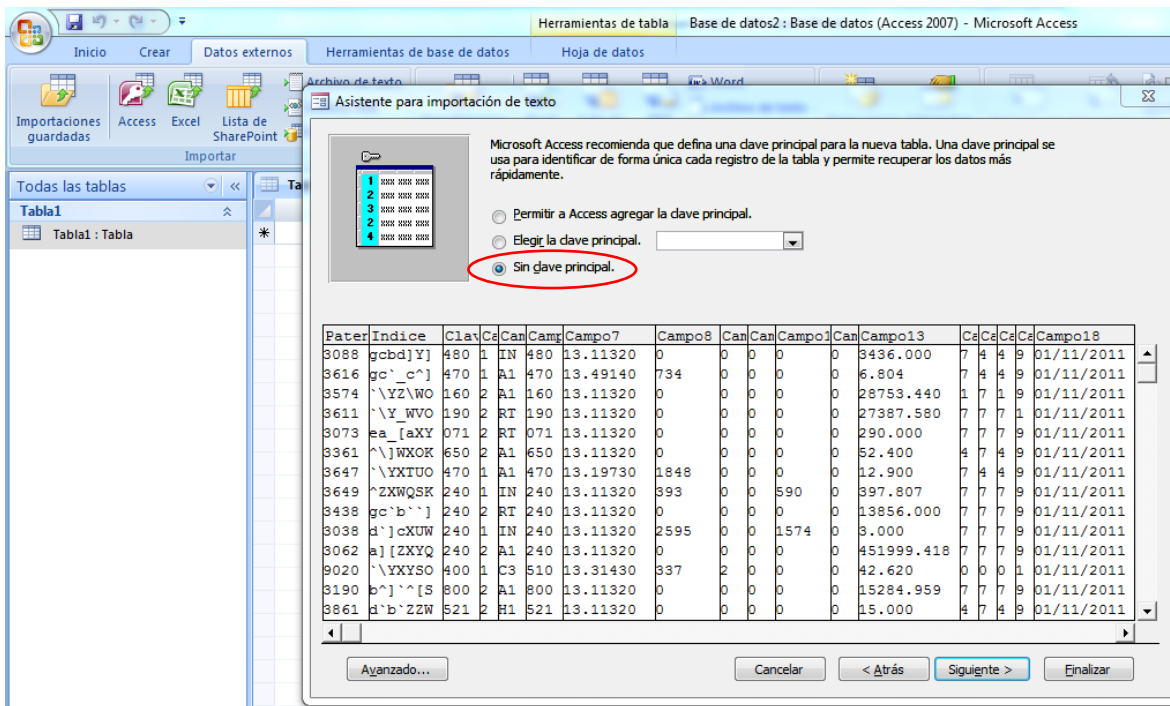
Se debe seleccionar el delimitador apropiado que en este caso es el “|” pipe, por lo que se elegirá la opción de “Otros” y colocar el “|”, dar clic en siguiente



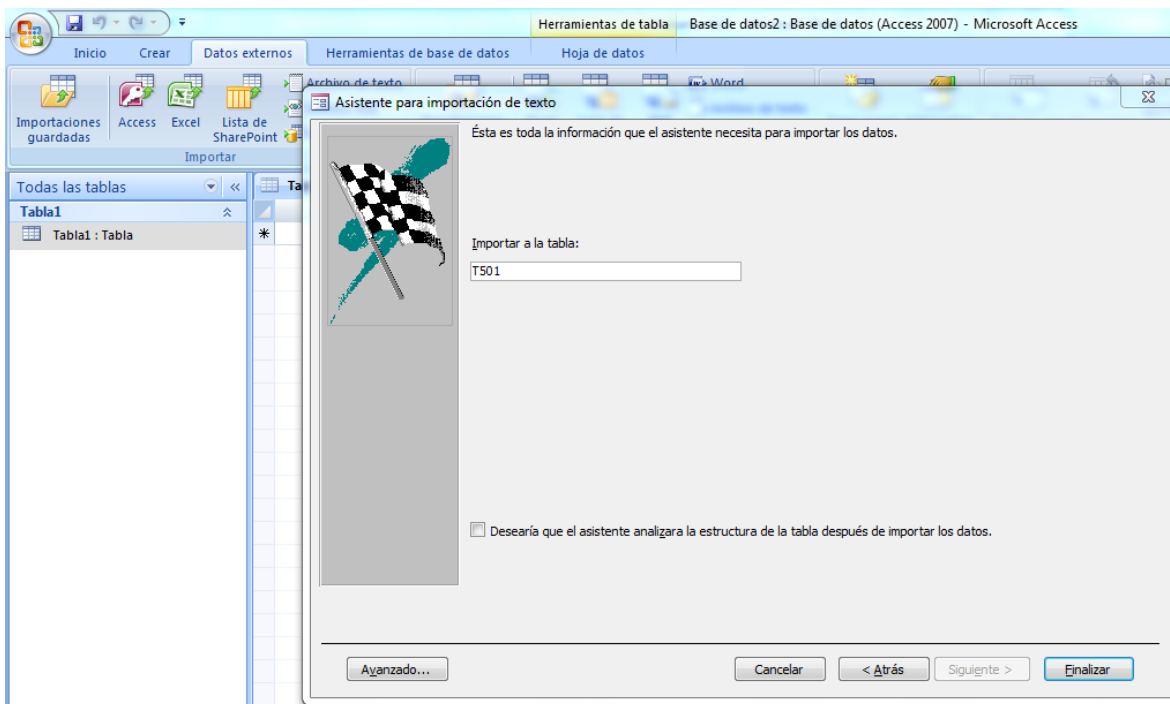
Se puede especificar la información sobre cada campo que se está importando, es decir colocar el nombre y el tipo de dato como se muestra en el archivo “Descripción de Campos”. Dar clic en siguiente.



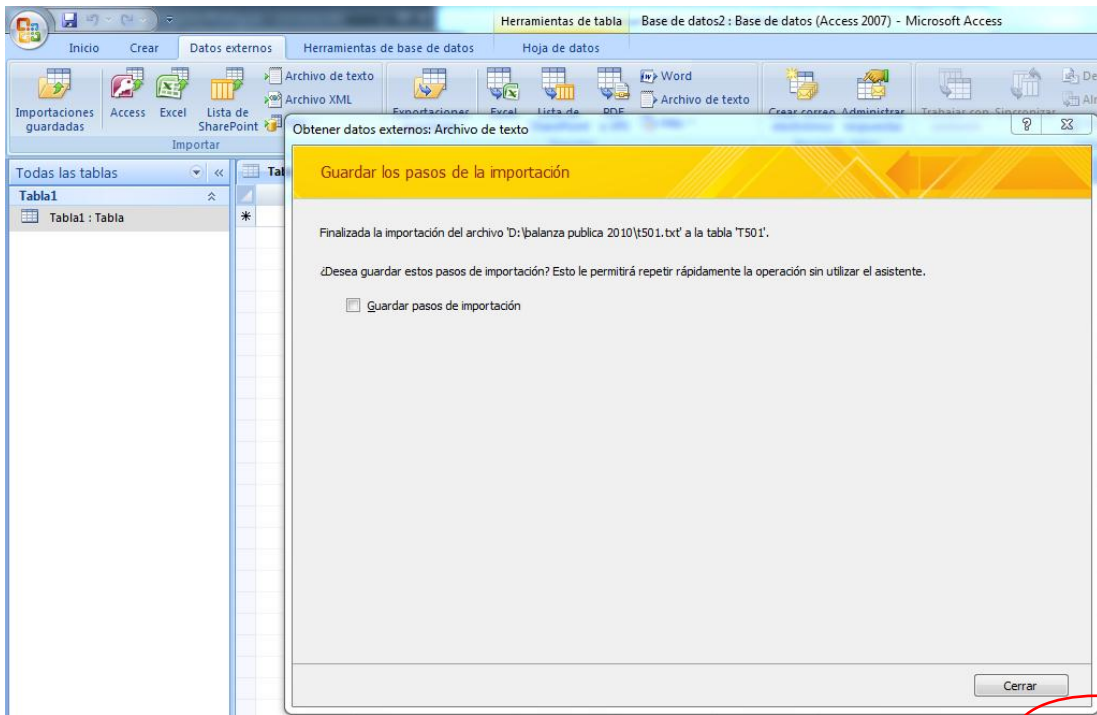
Se debe elegir la opción “Sin Clave Principal”, dar clic en siguiente.



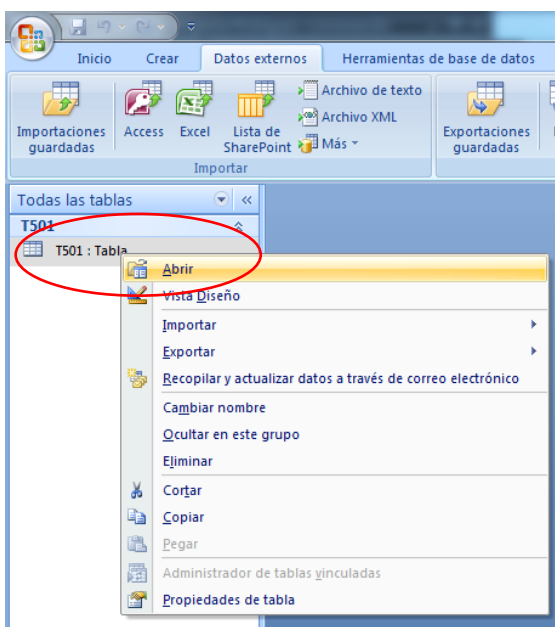
Se debe colocar el nombre para la tabla que se está importando, dar clic en finalizar.



Una vez finalizada la importación del archivo a la tabla se debe dar clic en cerrar.



Se genera la tabla donde están los datos que se importaron, se debe dar clic derecho para que muestre la información.



Ahora se tienen los datos en la tabla creada, con esto ya se pueden realizar los filtros para obtener la información deseada.

Patente Adl.	Indice	Clave de Ad.	Campo4	Campo5	Campo6	Campo7	Campo8	Campo9	Campo10	Campo11
4004	c_Y[U	10	2 I1		10	14.0344	0	0	0	
3173	^ZWTRNK	10	2 I1		10	13.6375	0	0	0	
3173	fb_Y_]	10	2 I1		10	13.5847	0	0	0	
3173	a]ZWUQQ	10	1 A1		10	13.9812	9776	164	196	
3173	d]ZW]W	10	2 I1		10	13.5252	0	0	0	
4024	b^[XUWS	10	2 I1		10	14.0344	0	0	0	
4032	^YVZQO	10	2 I1		10	14.0344	0	0	0	
4024	fb_Y[10	2 I1		10	14.0344	0	0	0	
4024	ea^[XZY	10	2 I1		10	14.0344	0	0	0	
4032	^ZWTSPK	10	2 I1		10	14.0344	0	0	0	
3173	gc'Z'	10	2 I1		10	13.6375	0	0	0	
4004	b^[X[US	10	1 F2		10	13.5847	0	0	0	
4024	d]ZWYVW	10	2 I1		10	14.0344	0	0	0	
4032	\YVURO	10	1 K1		10	13.2952	0	0	0	
3173	ea^[X^Y	10	1 A1		10	13.4504	2892	0	0	
4024	c_YVXU	10	2 I1		10	14.0344	0	0	0	
3173	c_YV\U	10	2 I1		10	13.5252	0	0	0	
5530	gc^\'	20	2 A1		20	13.1802	0	0	0	
3680	ea^\'VY	20	2 A1		20	13.6282	0	0	0	
5428	_XUUVVM	20	2 RT		20	13.1802	0	0	0	
3516	\Y^YQO	20	1 IN		20	13.6282	0	0	0	
5530	c_Z[U	20	2 A1		20	13.4504	0	0	0	
3516	c_a[XU	20	1 I1		20	13.1802	0	0	0	
3680	ea^\'UY	20	1 C1		20	13.4504	0	0	0	
3516	b^[ZWS	20	1 I1		20	13.1802	0	0	0	
3680	fb_\'a_]	20	1 A1		20	13.4504	0	0	0	
3516	a]Z_\UO	20	2 A1		20	13.4165	0	0	0	